



### Aplicações

Calefação para ambientes  
Processos industriais  
Trocadores de calor  
Aquecimento de piscinas  
Água quente potável

### Vantagens

Elevado rendimento  
térmico  
Equipamento compacto  
Combustão pressurizada  
Queimador mecânico  
Rápida resposta térmica  
Funcionamento  
automático

### Combustível

Óleo Diesel  
Óleo pesado (fuel oil)  
Biodiesel  
Gás Natural (GN)  
Gás GLP  
Biogás

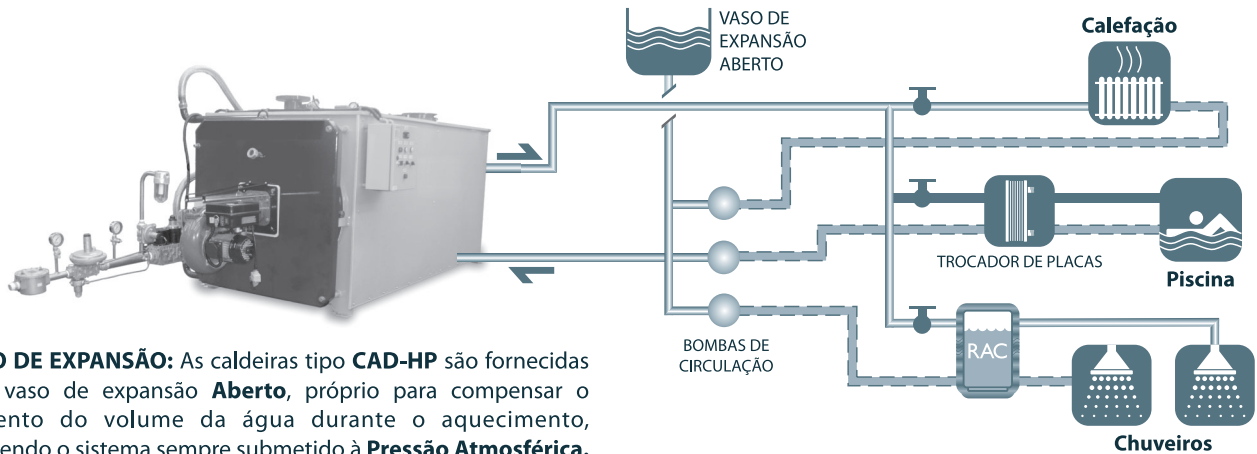
### Capacidades

Temperatura da água:  
Água até 90 °C\*\*  
Capacidades:  
de 60.000 a 600.000 kcal/h  
Pressão de projeto:  
06 kgf/cm<sup>2</sup>

A caldeira tipo CAD-HP é um equipamento gerador de ÁGUA QUENTE para uso em processos de aquecimento, desenhada em formato horizontal com fornalha integrada, própria para queimadores de óleo ou gás, projetada para operação com elevado rendimento térmico, com as seguintes características construtivas:

- Design moderno e inovador;
- Capa externa em chapa de alumínio zincado;
- Projeto moderno e compacto;
- Queimador mecânico de alto rendimento;
- Combustão pressurizada com retorno da chama na própria fornalha;
- Tiragem forçada pelo ventilador do próprio queimador;
- Porta frontal refrigerada e de fácil manuseio para acesso à tubulação até 100.000 kcal/h usam porta com revestimento refratário;
- Equipamentos maiores que 100.000 kcal/h usam porta de construção refrigerada;
- Construção refrigerada que elimina o uso de refratários nas zonas de calor, aproveitando o calor gerado na fornalha (acima de 100.00 kcal/h);
- Tubos com espiral interno que assegura o fluxo dos gases em regime laminar, aumentando o coeficiente de transferência de calor;
- Combustão pressurizada que evita fuga de gases incombustos e proporcionam elevada troca térmica por radiação;
- Código observado para projeto e fabricação: ASME;
- Procedimento de qualificação dos processos de solda e soldadores: conforme ASME seção IX.

## Instalação com vaso de expansão aberto - VEA

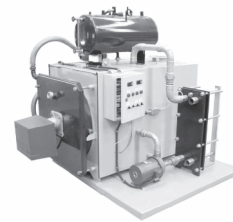


**VASO DE EXPANSÃO:** As caldeiras tipo CAD-HP são fornecidas com vaso de expansão **Aberto**, próprio para compensar o aumento do volume da água durante o aquecimento, mantendo o sistema sempre submetido à **Pressão Atmosférica**.

### Equipamentos Periféricos CAD-HP:

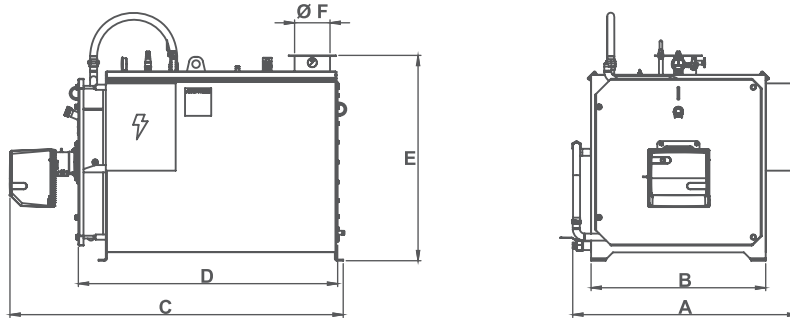
A caldeira tipo CAD-HP pode ser fornecida com acessórios e sistemas complementares, recomendados para completar a instalação e melhorar sua performance:

- Trocador de placa;
- Queimador dual (para dois combustíveis);
- Sistema de automação e monitoramento.



Aplicação com trocador de calor.

## Dimensões Básicas



Modelo CAD-HP	Potência kcal/h	Consumo Combustível			Dimensões*						Peso Vazio* kg
		Gás G.L.P. kg/h	Gás Natural m³/h	Óleo Diesel kg/h	A mm	B m	C mm	D mm	E mm	Ø F mm	
60	60.000	5,85	7,75	6,53	992	700	1342	1080	974	160	400
80	80.000	7,85	10,32	8,72	992	700	1530	1155	974	190	510
100	100.000	9,75	12,92	10,90	992	700	1565	1155	974	190	515
150	150.000	14,60	19,38	16,34	1288	950	1890	1562	1165	190	630
200	200.000	19,50	25,84	21,80	1280	950	2123	1710	1165	190	700
300	300.000	29,20	38,76	32,68	1547	1200	2290	1782	1411	240	1030
400	400.000	39,00	51,68	43,60	1629	1200	2640	2080	1411	240	1250
500	500.000	48,70	64,60	54,46	1629	1200	2790	2085	1411	240	1400
600	600.000	58,50	77,51	65,36	1629	1200	3275	2624	1411	240	1750

Consulte nosso departamento comercial para condições especiais como: outras capacidades e pressões; água acima de 100°C (superaquecida); queima de outros combustíveis; queimador para dois combustíveis (dual); corpo em aço inox.

\*Peso e dimensões: podem variar sem aviso prévio - valores aproximados.

Poder Calorífico Inferior (PCI) dos combustíveis:  
 Óleo Diesel = 10.200 kcal/kg  
 Gás G.L.P. = 11.400 kcal/kg  
 Óleo BPF tipo 1A = 9.600 kcal/kg  
 Gás Natural = 8.600 kcal/m³

Imagens ilustrativas.



**ARAUTERM**

Excelência em Caldeiras e Aquecedores

Av. Frederico Ritter, 3150  
 CEP 94930 598 • Cachoeirinha • RS • Brasil  
 +55 (51) 3406.6979  
 www.arauterm.com.br